

10.º Ano

COMPONENTE GERAL



PORTUGUÊS

Págin@s 10 (bloco pedagógico)
Maria João Pereira e Fernanda Bela Delindro
Areal Editores

INGLÊS B1+/B2 *

O manual será adotado em setembro após a realização de um teste de posicionamento.



ESPAÑHOL (CONTINUAÇÃO) *

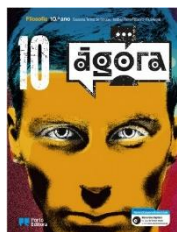
Endirecto.es 4 (bloco pedagógico)
Luísa Pacheco, Emérita Carballo e Maria Teresa Sánchez
Areal Editores



ESPAÑHOL (INICIAÇÃO) *

Endirecto.es 1 (bloco pedagógico)
Luísa Pacheco, Emérita Carballo e Maria Teresa Sánchez
Areal Editores

* Língua Estrangeira (Opção Inglês continuação ou Espanhol iniciação/continuação)



FILOSOFIA

Ágora - Filosofia – 10 (bloco pedagógico)
Susana Teles de Sousa, Isabel Pinto Ribeiro, Rui Areal
Porto Editora

COMPONENTE ESPECÍFICA - CIÊNCIAS E TECNOLOGIAS



MATEMÁTICA A

Expoente 10 - Matemática A (bloco pedagógico)

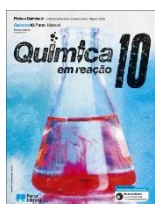
Daniela Raposo, Luzia Gomes
Asa Editores II



BIOLOGIA E GEOLOGIA

BioFOCO 10 / GeoFOCO 10 (bloco pedagógico)

A. Guerner Dias, Paula Guimarães, Paulo Rocha, Osório Martins e
Pedro Martins
Areal Editores



QUÍMICA

Química em Reação 10 – Física e Química A

Cristina Celina Silva, Carlos Cunha, Miguel Vieira
Porto Editora



FÍSICA

Física em Ação 10 – Física e Química A

Noémia Maciel, M. Céu Marques, Alice Cação, Andreia Magalhães e
Carlos Azevedo
Porto Editora



GEOMETRIA DESCRITIVA A

Manual de Geometria Descritiva A - 10.º ano (bloco pedagógico)

Maria João Müller
Porto Editora

COMPONENTE ESPECÍFICA – CIÊNCIAS SOCIOECONÓMICAS



MATEMÁTICA A

Expoente 10 - Matemática A (bloco pedagógico)

Daniela Raposo, Luzia Gomes
Asa Editores II



ECONOMIA A

Economia A – Economia A 10.º Ano (bloco pedagógico)

Elsa Silva, Helena Mendes
Plátano Editora

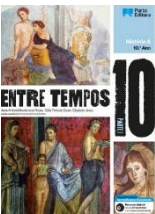


GEOGRAFIA A

Territórios 10 - Geografia A (bloco pedagógico)

Isabel Costa, Lílíana Rocha
Porto Editora

COMPONENTE ESPECÍFICA – LÍNGUAS E HUMANIDADES



HISTÓRIA A

Entre Tempos – História A 10

Maria Antónia Monterroso Rosas, Célia Pinto do Couto, Elisabete Jesus
Porto Editora



GEOGRAFIA A

Territórios 10 - Geografia A (bloco pedagógico)

Isabel Costa, Lílíana Rocha
Porto Editora



MACS

Máximo 10 – Matemática Aplicada às Ciências Sociais (bloco pedagógico)

Bruno Ribeiro, Luísa Faria, Maria Augusta Ferreira Neves
Porto Editora

11.º Ano

COMPONENTE GERAL



PORTUGUÊS

Marca a página 11 (bloco pedagógico)
Ricardo Cruz, Isolete Sousa, Bárbara Tavares, Daniela Pinheiro
Porto Editora

INGLÊS B1+/B2 *

No início do ano letivo, os alunos trabalharão no manual do ano anterior. **Para os novos alunos**, o manual será adotado em setembro após a realização de um teste de posicionamento.



ESPAÑHOL (CONTINUAÇÃO) *

Endirecto.es 5 (bloco pedagógico)
Luísa Pacheco, Emérita Carballo, María Teresa Sánches, Marta Ceriz
Areal Editores



ESPAÑHOL (INICIAÇÃO) *

Endirecto.es 2 (bloco pedagógico)
Luísa Pacheco, Emérita Carballo, María Teresa Sánches, Marta Ceriz
Areal Editores

* Língua Estrangeira (Opção Inglês continuação e/ou Espanhol iniciação/continuação)



FILOSOFIA

Ágora 11 (bloco pedagógico)
Susana Teles de Sousa, Isabel Pinto Ribeiro, Rui Areal
Porto Editora

COMPONENTE ESPECÍFICA – CIÊNCIAS E TECNOLOGIAS



MATEMÁTICA A

Expoente 11 - Matemática A (bloco pedagógico)
 Daniela Raposo, Luzia Gomes
 Asa Editores



BIOLOGIA E GEOLOGIA

BioFOCO 11/GeoFOCO 11 (bloco pedagógico)
 Osório Matias, Pedro Martins
 Areal Editores



QUÍMICA

Química em Reação 11 (bloco pedagógico)
 Cristina Celina Silva, Carlos Cunha
 Porto Editora



FÍSICA

Física em Ação 11 (bloco pedagógico)
 Noémia Maciel, Maria do Céu Marques, Alice Cação, Andreia Magalhães, Ana Rita Mora, Carlos Azevedo
 Porto Editora



GEOMETRIA DESCRITIVA A

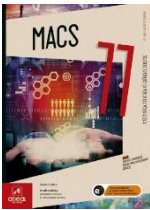
Manual de Geometria Descritiva A - 11.º ano (bloco pedagógico)
 Maria João Müller
 Porto Editora

COMPONENTE ESPECÍFICA – CIÊNCIAS SOCIOECONÓMICAS



MATEMÁTICA A

Expoente 11 - Matemática A (bloco pedagógico)
Daniela Raposo, Luzia Gomes
Asa Editores



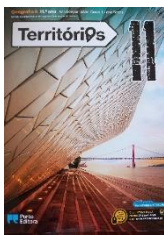
MACS

MACS 11 (bloco pedagógico)
Manuela Simões
Areal Editores



ECONOMIA A

Economia A (bloco pedagógico)
Elsa Silva, Rosa Moinhos
Plátano Editora



GEOGRAFIA A

Territórios 11 (bloco pedagógico)
Ana Borges, Isabel Costa, Liliana Rocha
Porto Editora

COMPONENTE ESPECÍFICA – LÍNGUAS E HUMANIDADES



HISTÓRIA A

Entre Tempos 11
Célia Pinto do Couto, Maria Antónia Monterroso Rosas, Alfredo Costa,
Ana Cristina Santos
Porto Editora



GEOGRAFIA A

Territórios 11 (bloco pedagógico)
Ana Borges, Isabel Costa, Liliana Rocha
Porto Editora

12º Ano

DISCIPLINAS TRIENAS



PORTUGUÊS

Encontros – Português 12 (bloco pedagógico)
 Noémia Jorge, Cecília Aguiar, Miguel Magalhães
 Porto Editora



MATEMÁTICA A

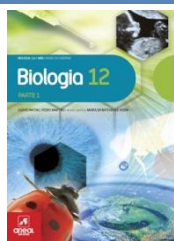
Expoente - Matemática 12
 Daniela Raposo, Luzia Gomes
 Edições Asa



HISTÓRIA A

Um Novo Tempo da História 12
 Célia Pinto do Couto, Maria Antónia Monterroso Rosas
 Porto Editora

DISCIPLINAS ANUAIS (OPCIONAIS)



BIOLOGIA

Biologia 12 (bloco pedagógico)
 Osório Matias, Pedro Martins
 Areal Editores



QUÍMICA

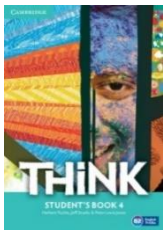
Novo 12 Q (bloco pedagógico)
 António José Ferreira, Victor Gil, Carla Morais, João Vale, João Paiva
 Texto Editores



FÍSICA

Novo 12 F (bloco pedagógico)

Carlos Fiolhais, Rogério Nogueira, José António Paixão, Manuel Fiolhais, Graça Ventura
Texto Editores



INGLÊS

Think B2

Herbert Puchta, Jeff Stranks & Peter Lewis-Jones
Cambridge

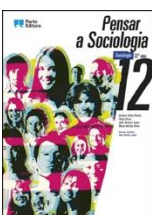
Nota: Este manual foi adotado no 11.º ano, assim **apenas os alunos novos no Colégio terão que o adquirir**. Este será disponibilizado na secretaria do Colégio em setembro.



PSICOLOGIA B

Psi para Si 12 - Psicologia B

Cândida Moreno, Maria Manuela Monteiro, Pedro Tavares Ferreira
Porto Editora



SOCIOLOGIA

Pensar a sociologia

António Pombo, Filipa César, João Lopes, Maria Helena Alves
Porto Editora



ESPAÑOL (INICIAÇÃO)

Agencia ELE 3 Nueva edición

Claudia Silva, Florencia Genta, Ivonne Lerner, Javier Galán
S.G.E.L.



ESPAÑOL (CONTINUAÇÃO)

Experiencias Internacional 4 Español B2

Eugenia Alonso, María Cabot, Marta González, María Galán, Alberto Vílchez
Edelsa